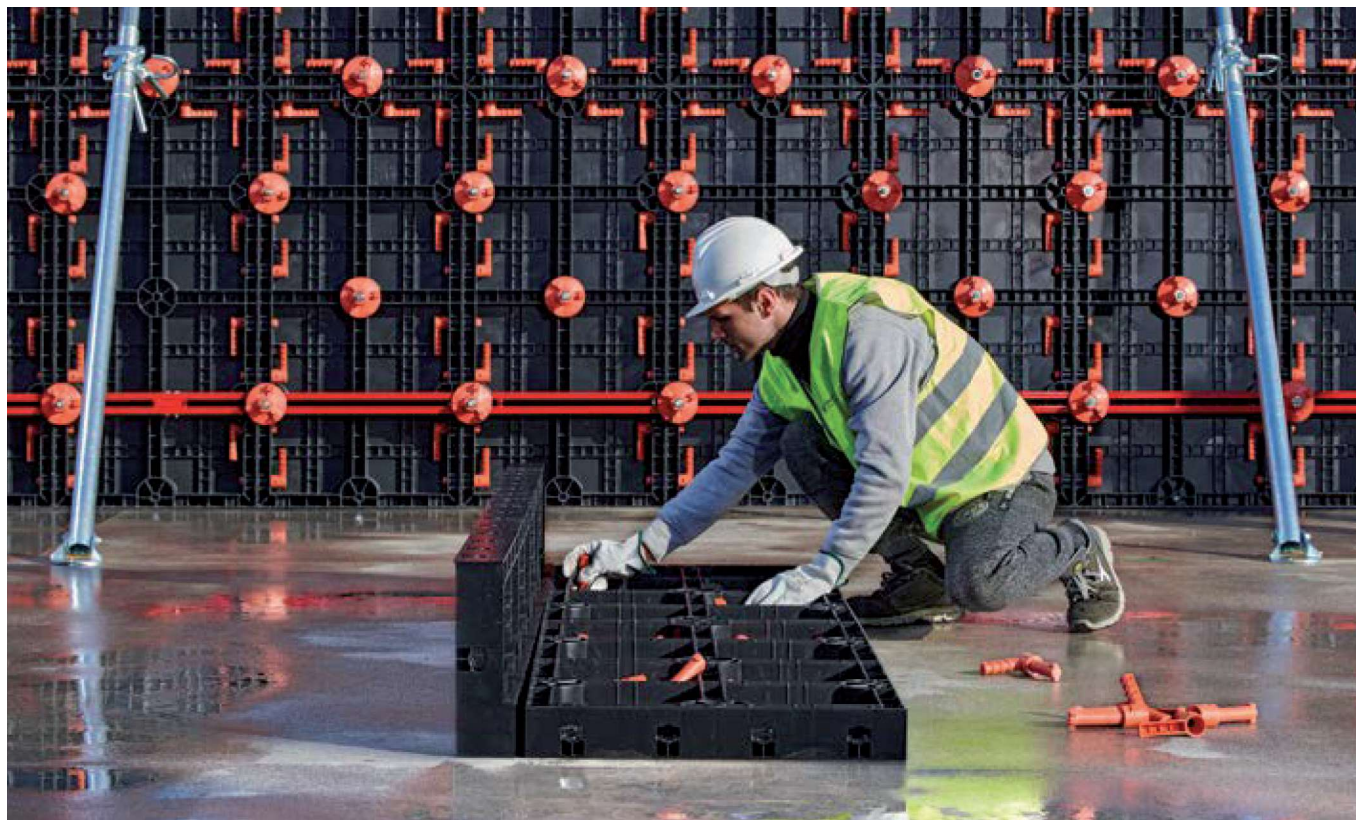


Coffrage manuable GEOPLAST



LES PLUS



- ✓ **LÉGÈRETÉ** - Les coffrages GEOPLAST sont faits pour les chantiers avec ou sans grue, le poids moyen est de **15Kg/m²** et aucun élément ne pèse plus de 11Kg.
- ✓ **PRATIQUE** - Le faible poids et leur mode de fonctionnement simple permet un **apprentissage facile** et une **mise en place rapide**.
- ✓ **ROBUSTESSE** - Les éléments sont faits en ABS, c'est un polymère puissant et résistant aux chocs et à l'abrasion. Le coffrage GEOPLAST résiste à une pression pouvant atteindre **80KN/m²**. Il est possible de couler des éléments d'une hauteur maximale de 3,60m.
- ✓ **MODULARITÉ** - Les éléments du système de coffrage GEOPLAST sont **modulaires** et conçus pour s'adapter à **un grand nombre de combinaisons** afin de répondre aux exigences exactes de chaque chantier, une gamme d'accessoires est également prévue pour les cas particuliers ou pour optimiser certaines réalisations.
- ✓ **DÉCOFFRAGE** - **Le béton ne colle pas** à la surface glissante de l'ABS, ce qui rend le système de coffrage GEOPLAST très facile à nettoyer en le rinçant simplement à l'eau.

Coffrage manuable GEOPLAST

SIMPLICITÉ ET POLYVALENCE

6 ÉLÉMENTS PRINCIPAUX

Le système GEOPLAST s'adapte à tout type de travaux :

- Murs
- Linteaux couronnes
- Fondations
- Rénovation
- Cages ascenseur
- Piscines

LE GÉOPANEL

Il est disponible en 120x60
40x60 - 35x60 - 30x60
25x60 - 20x60.

LES TIGES FILETÉES

Disponibles en dimensions
30-75-100-150.

LES ÉCROUS D'ANCRAGE

Ils peuvent également servir
pour accrocher les TP.

LES BARRES D'ALIGNEMENT

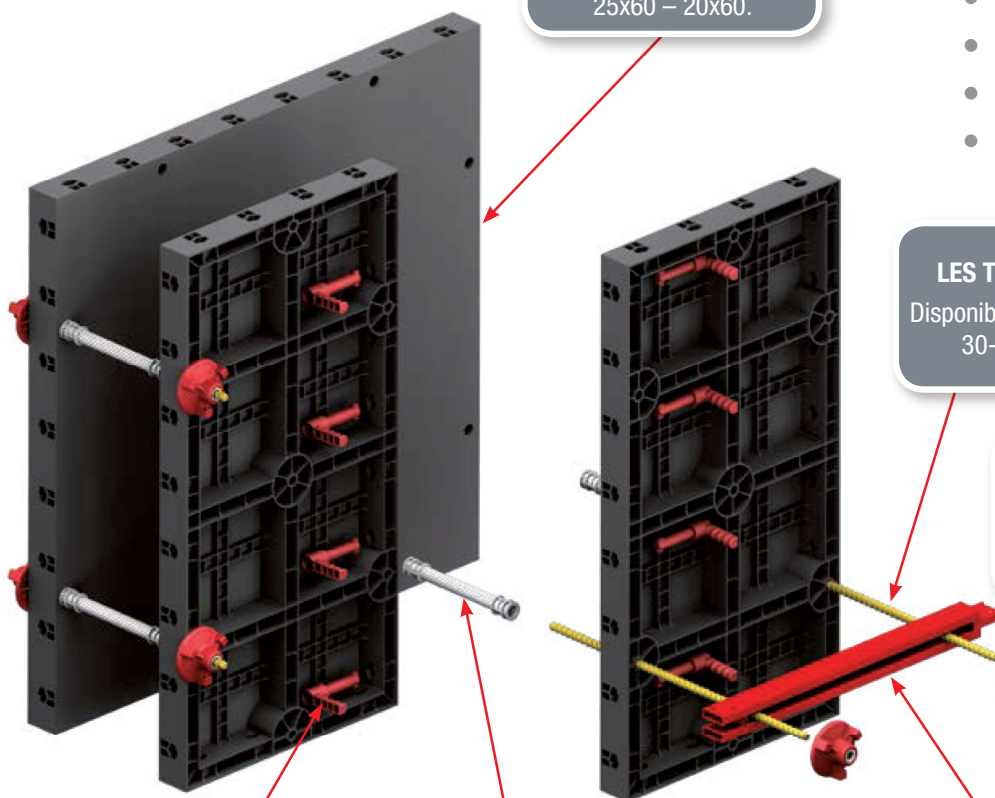
Polyvalentes on les retrouve pour renforcer le coffrage pour les plus grandes hauteurs, mais également pour permettre le maintien de façon répartie par les tirants poussants, très utiles également lors du coffrage d'une seule face de mur ou dans les angles. Elles existent aux dimensions 500-750-1000-1500.

LES POIGNEES

On les retrouve sur tout le processus de montage pour permettre la fixation des panneaux entre eux.

LES ENTRETOISES

Disponibles de plusieurs dimensions pour s'adapter à tout type d'épaisseur de murs (15-20-25-30-35-40).

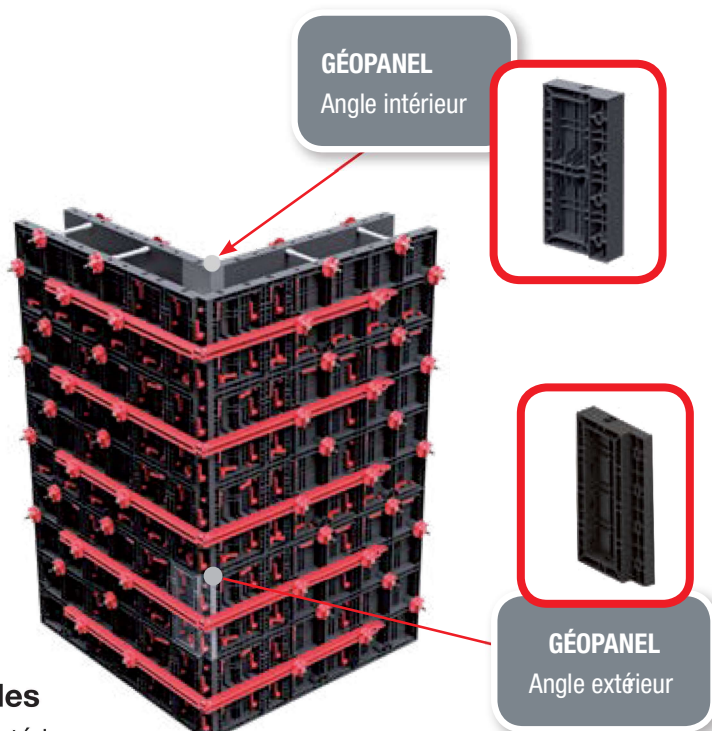


Coffrage manuable GEOPLAST

CONFIGURATION D'ANGLES

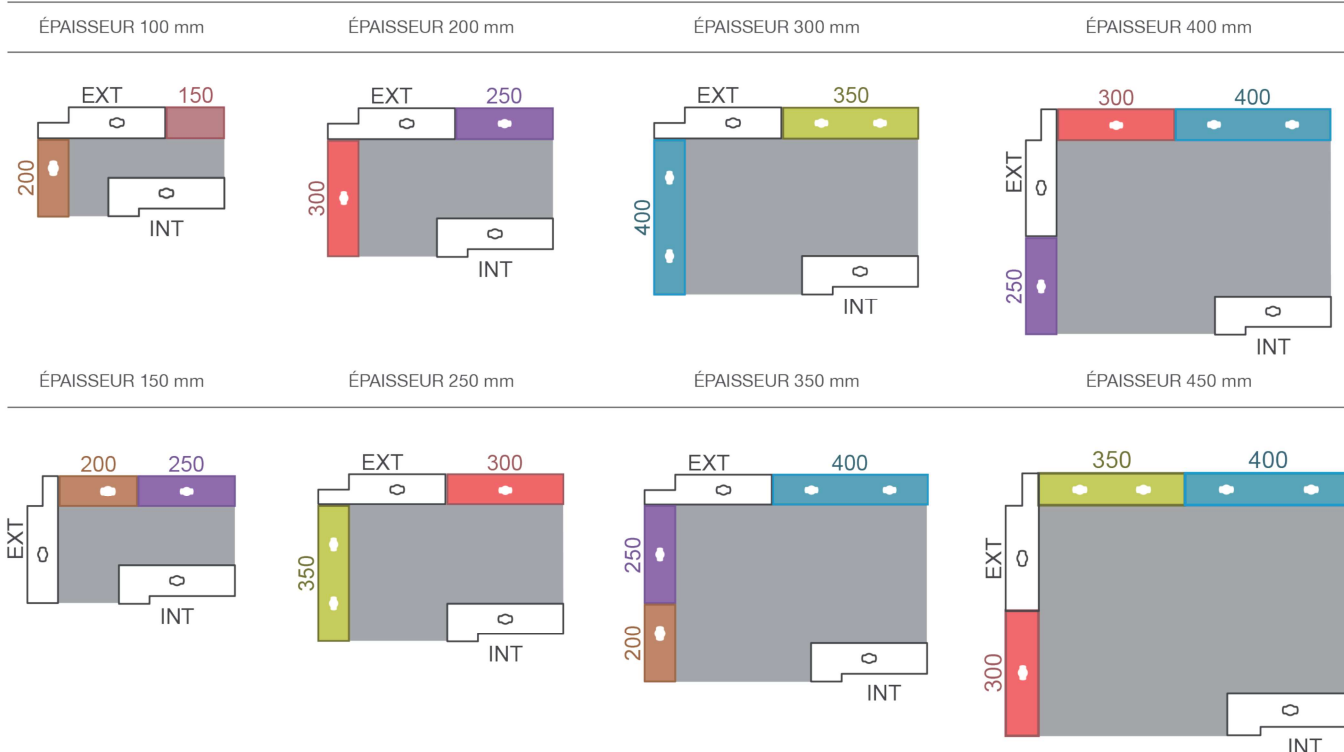
2 ÉLÉMENTS

- Les assemblages d'angles GEOPANEL, permettent la formation de murs d'une épaisseur supérieure ou égale à 100 mm par paliers de 50mm.
- Les barres de renforcement viennent s'ajouter dans les angles afin de consolider le montage.



Les éléments de GEOPANEL pour les angles

Nous proposons 2 éléments, un pour la partie angle intérieur ainsi que un pour la partie de l'angle extérieur, les éléments aux dimensions plus petites permettent de s'adapter à chaque épaisseur de mur, selon des configurations prédéfinies.



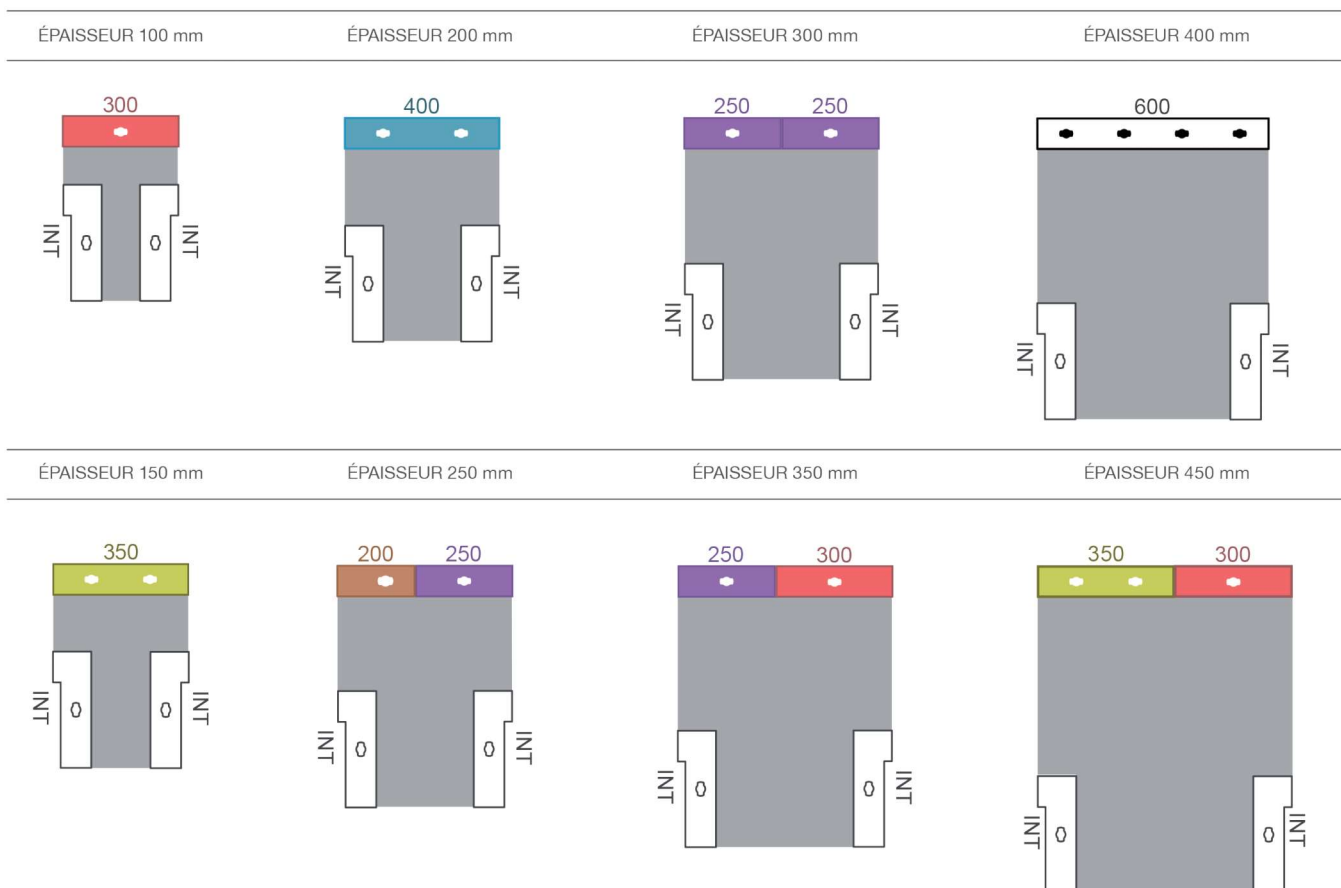
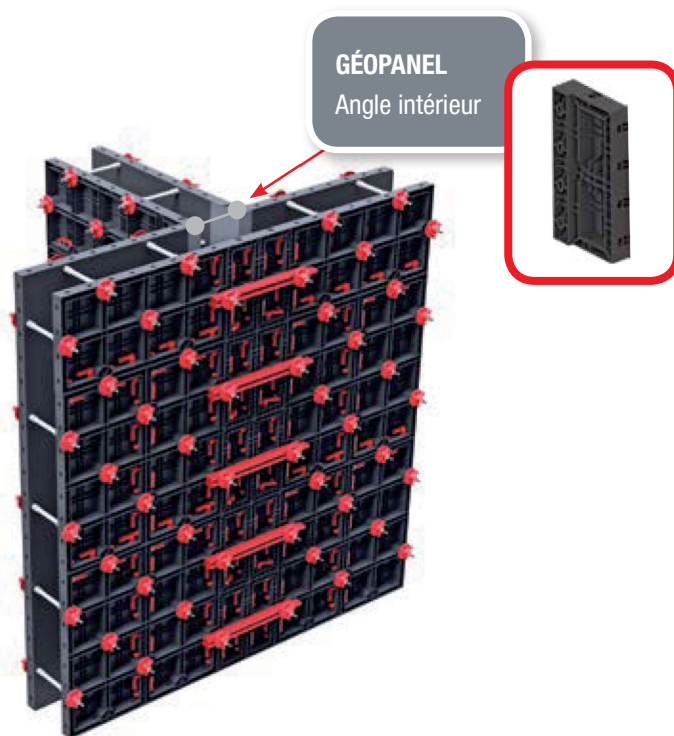
Coffrage manuable GEOPLAST

CONFIGURATION D'ANGLES EN T

- Les assemblages d'angles en T GEOPANEL, permettent la formation de murs d'une épaisseur supérieure ou égale à 100 mm par paliers de 50 mm.

Les éléments de GEOPANEL pour les angles en T

Le principe est le même que pour les angles dit classiques, la configuration prédéfinie pour chaque épaisseur de mur permet le calage correct de chaque élément.

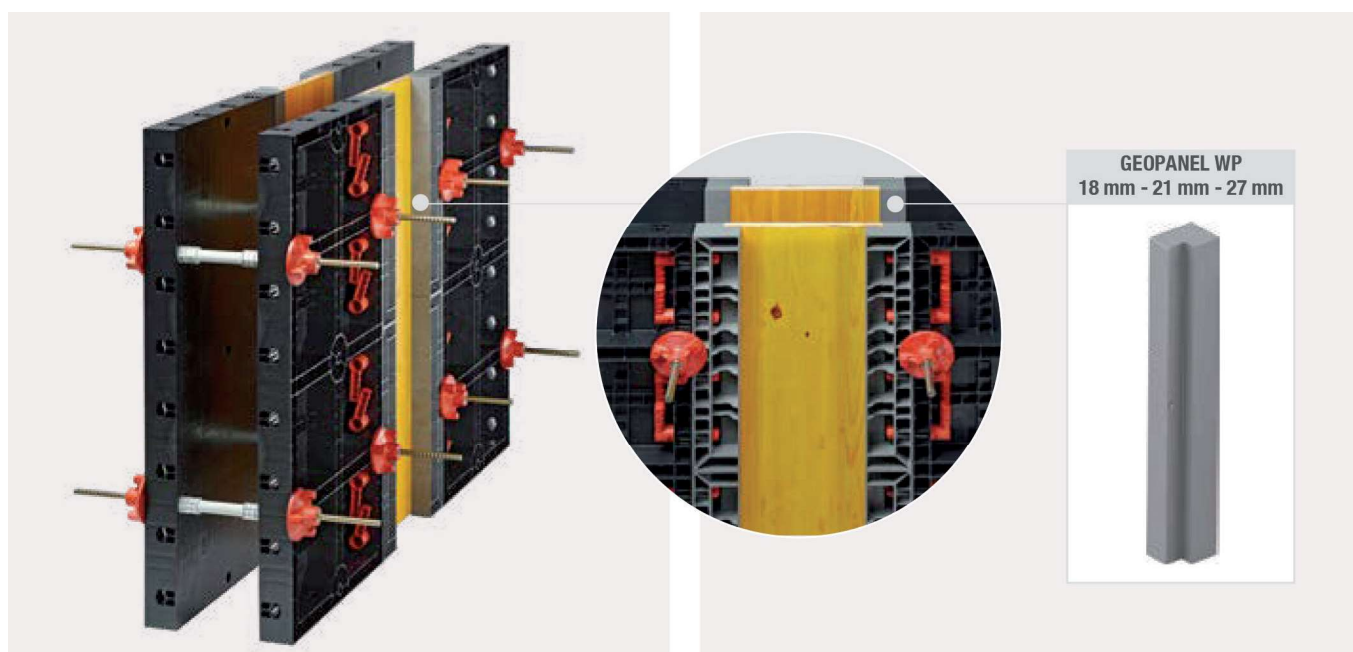


GEO PANEL, une solution de coffrage modulaire

Interface Geopanel WP avec bois

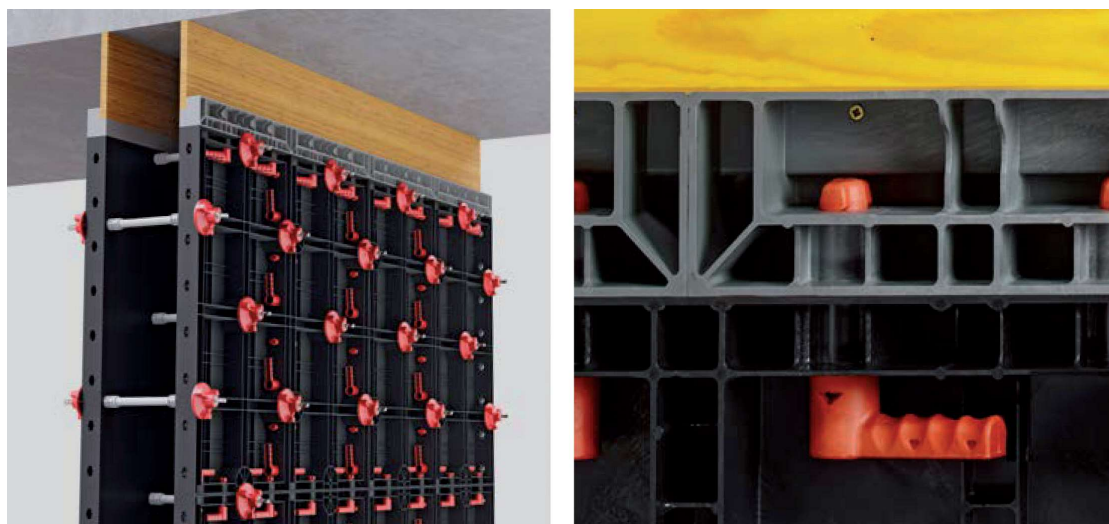
Geopanel est un coffrage entièrement en ABS capable de s'interfacier efficacement avec les éléments de coffrage en bois. Geopanel WP est un élément d'interface facile et sans-soucis, conçu pour se connecter au contreplaqué de 18 mm d'épaisseur.

Les poignées de verrouillage standard sont utilisées pour connecter Geopanel WP à d'autres éléments de coffrage Geopanel, tandis que le contreplaqué se raccorde facilement à Geopanel WP à l'aide de vis à bois.



Murs sous poutres ou dalles existantes

Geopanel fournit une excellente solution de coffrage pour les murs en béton qui doivent être coulés à l'intérieur, sous des poutres ou des dalles existantes. Son installation flexible et son faible poids permettent un fonctionnement manuel sans l'utilisation souvent complexe, coûteuse ou potentiellement dangereuse, d'appareils de levage dans des espaces confinés et sans accès par le haut.



Coffrage manuable GEOPLAST

FICHE TECHNIQUE GEOPANEL WP



Matériau	-	Acronitrile Butadine Styène
Couleur	-	Noir
Dimensions	Mm	100 x H605 x 80
Poids (WP 18)	Kg	1,37
Coefficient de dilatation thermique	(mm/m/°c)	0,14
Résistance à la compression pendant la coulée	(KN/m²)	60
Nombre de logement pour poignées	-	4

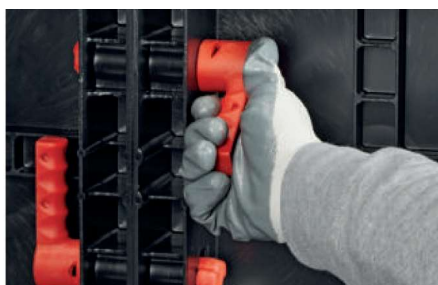
La poignée de verrouillage

Personne ne veut perdre de temps à son travail. GEOPLAST a développé son système de coffrage avec un concept très clair et simple à l'esprit : Utiliser le moins d'éléments différents possible.



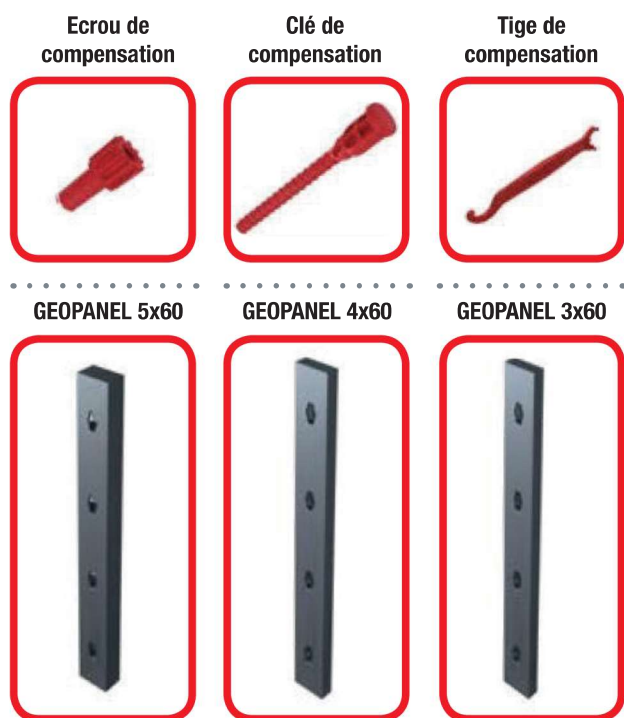
L'élément de fixation
UNIVERSEL pour tout
coffrage GEOPLAST.

La poignée utilisée



Coffrage manuable GEOPLAST

LES ÉLÉMENTS DE COMPENSATION POUR PLUS DE PRÉCISION ET DE FLEXIBILITÉ



1. INSÉRER



2. VERROUILLER



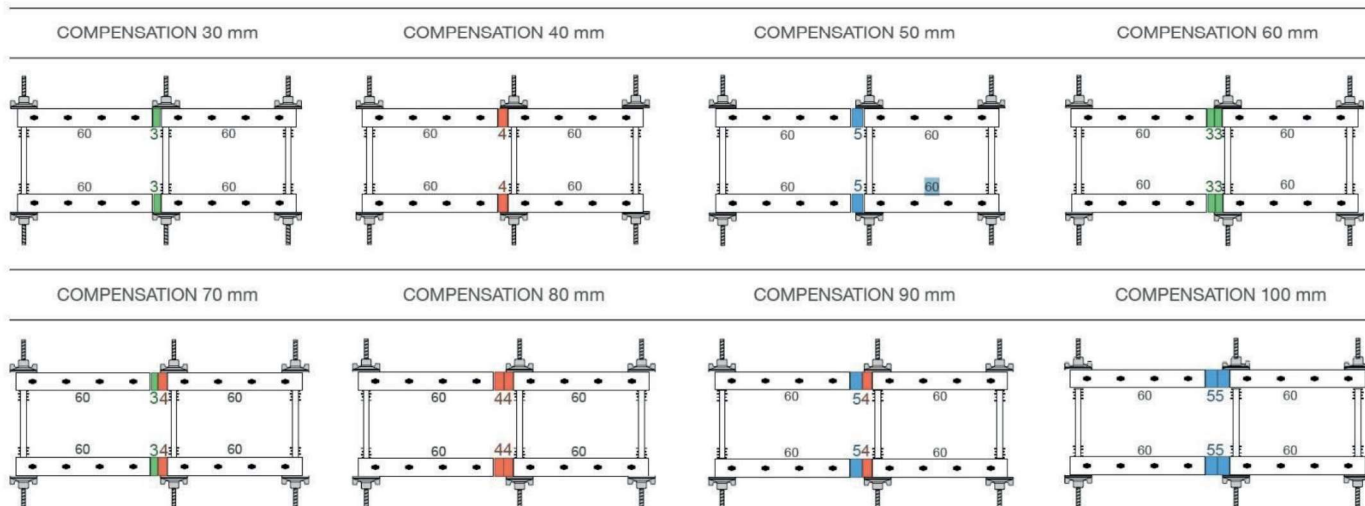
3. DÉVERROUILLER



Les éléments de compensation GEOPANEL

Ils permettent d'une façon simple et rapide d'avoir une surface de contact de coffrage totalement en ABS, avec 2 éléments. Il est possible de compenser de 30mm à 100mm. Il se fixe avec un système différent de poignées.

Pour les murs non standard, il est possible de les utiliser également dans les configurations d'angles.



Coffrage manuable GEOPLAST

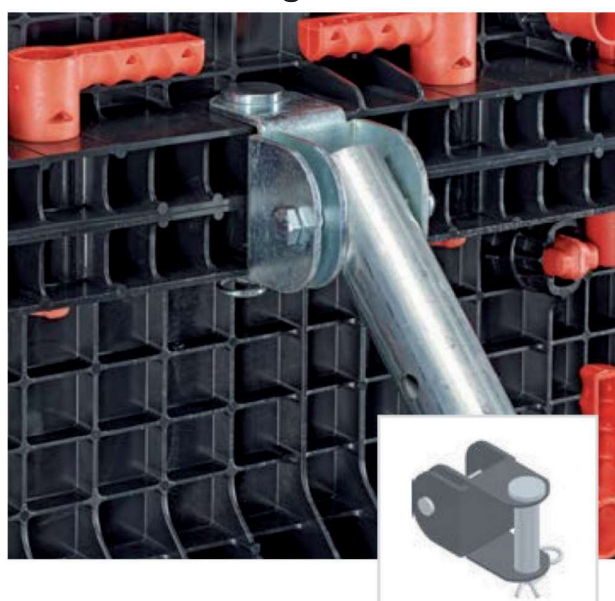
ACCESSOIRES POUR FACILITER L'ÉTAYAGE

Plaque de raccordement



- Il permet de relier les tirants poussants à l'aide de la tige filetée et d'un écrou de 65 mm. Toujours placer une barre de raccordement pour répartir la charge.

Joint de flambage



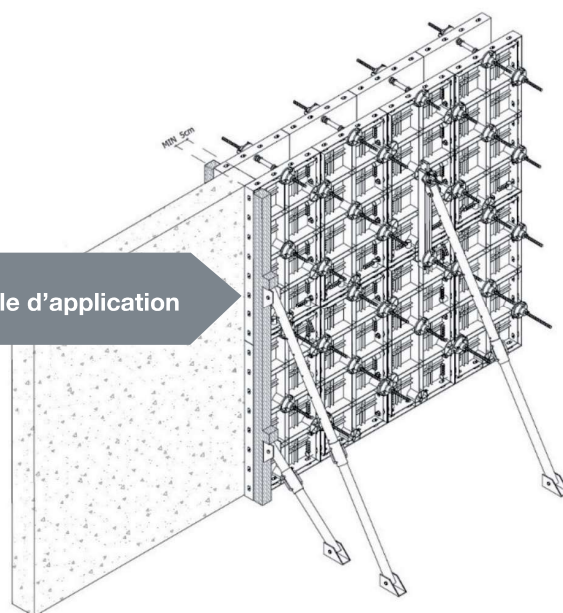
- Il permet de fixer directement un tirant poussant au coffrage lorsque aucune tige filetée n'est disponible. Il remplace une poignée par un goujon de 24 mm de diamètre.

Pince d'étaie



- Il permet de fixer le bois de coffrage pour l'étaie, il remplace une poignée de fixation.

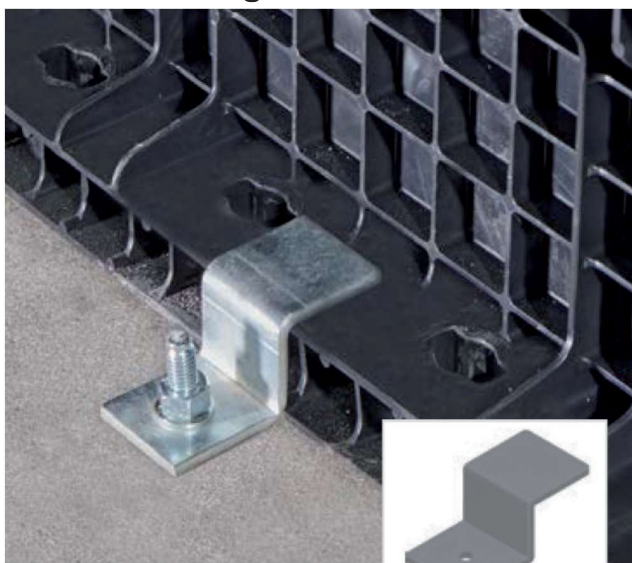
Exemple d'application



Coffrage manuable GEOPLAST

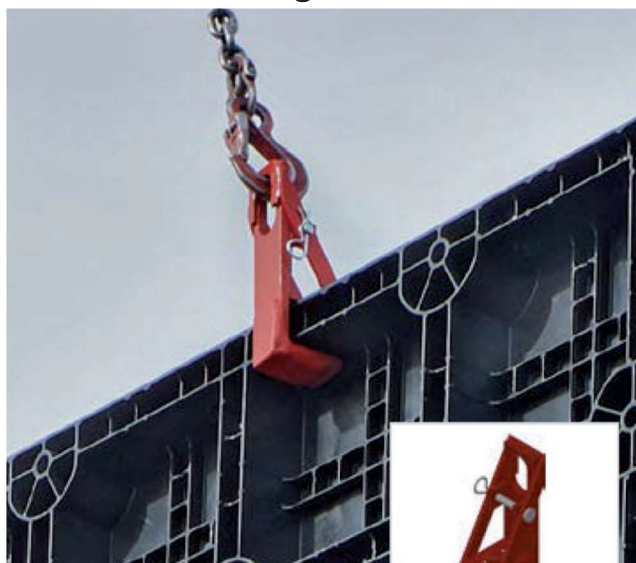
ACCESSOIRES DIVERS

Patte d'ancrage



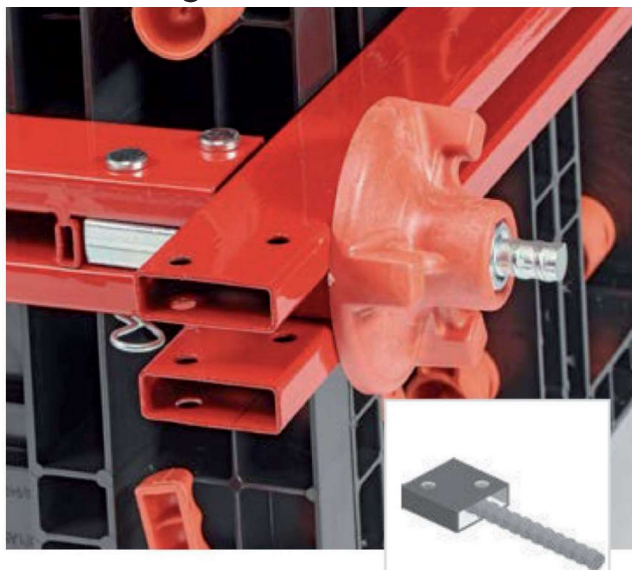
- Elle permet d'ancrer au sol le coffrage (**vis non inclus**) possibilité de placer un bastaing.

Crochet de levage



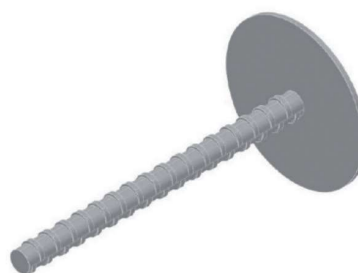
- Il facilite le déplacement avec les engins de levage, pratique pour déplacer des ensembles déjà montés.

Pivot d'angle



- Il permet la connexion entre 2 barres d'alignement dans un angle sans contrainte.

Support pour barre d'alignement

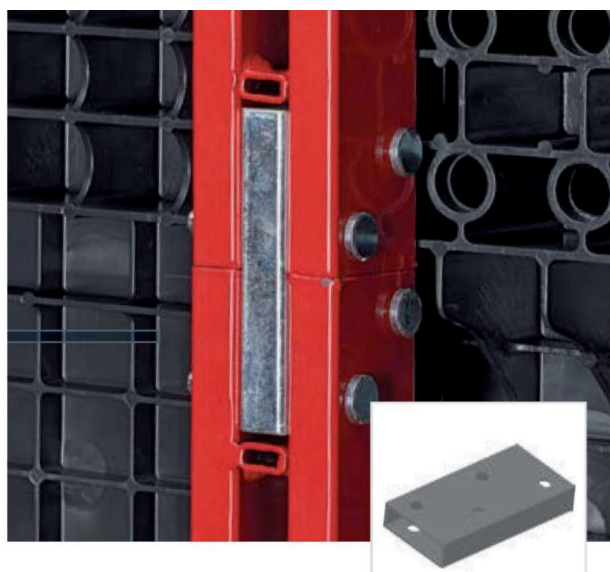


- Il permet de fixer la barre d'alignement et le tirant poussant quand il n'y a pas de tige filetée.

Coffrage manuable GEOPLAST

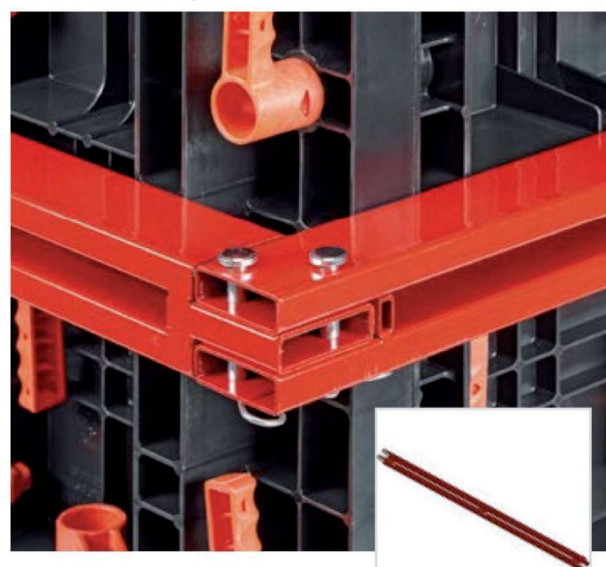
ACCESSOIRES DIVERS

Connecteur barre



- Il permet de connecter 2 barres d'alignement linéaire.

Barre d'angle



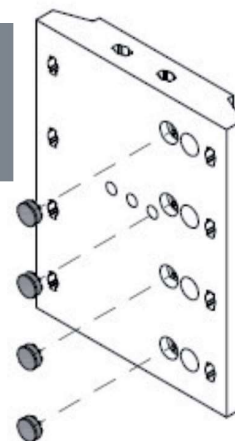
- Elle permet d'avoir un angle avec la barre d'alignement parfait.

Bouchons Ø43 - Ø25



- Ils permettent de combler les trous sans tige fileté.

Exemple de mise en place des bouchons sur un élément CL 20-25-30.



Coffrage manuable GEOPLAST

Produit	Dimensions (mm)	Matériau	Poids (kg)
GEOANEL 120x60	1210 x 605 x 80	ABS	10,38
GEOANEL 40x60	404 x 605 x 80	ABS	3,85
GEOANEL 35x60	353 x 605 x 80	ABS	3,53
GEOANEL 30x60	303 x 605 x 80	ABS	2,82
GEOANEL 25x60	252 x 605 x 80	ABS	2,59
GEOANEL 20x60	202 x 605 x 80	ABS	2,29
GEOANEL 15x60	150 x 605 x 80	ABS	2,04
Angle interne GEOANEL	303 x 605 x 80	ABS	3,86
Angle externe GEOANEL	252 x 605 x 80	ABS	2,99
GEOANEL WP - 18	100 x 605 x 80	ABS	1,37
POIGNÉE		NYLON	0,09
BOUCHON 25		HD PE	0,004
BOUCHON 43		ABS	0,015
PATTE D'ANCRAGE		ACIER	0,28
PIVOT D'ANGLE		ACIER	0,42
CONNECTEUR BARRE MM 120		ACIER	0,0038
GOUJON Ø10		ACIER	0,05
GOUJON Ø24		ACIER	0,38



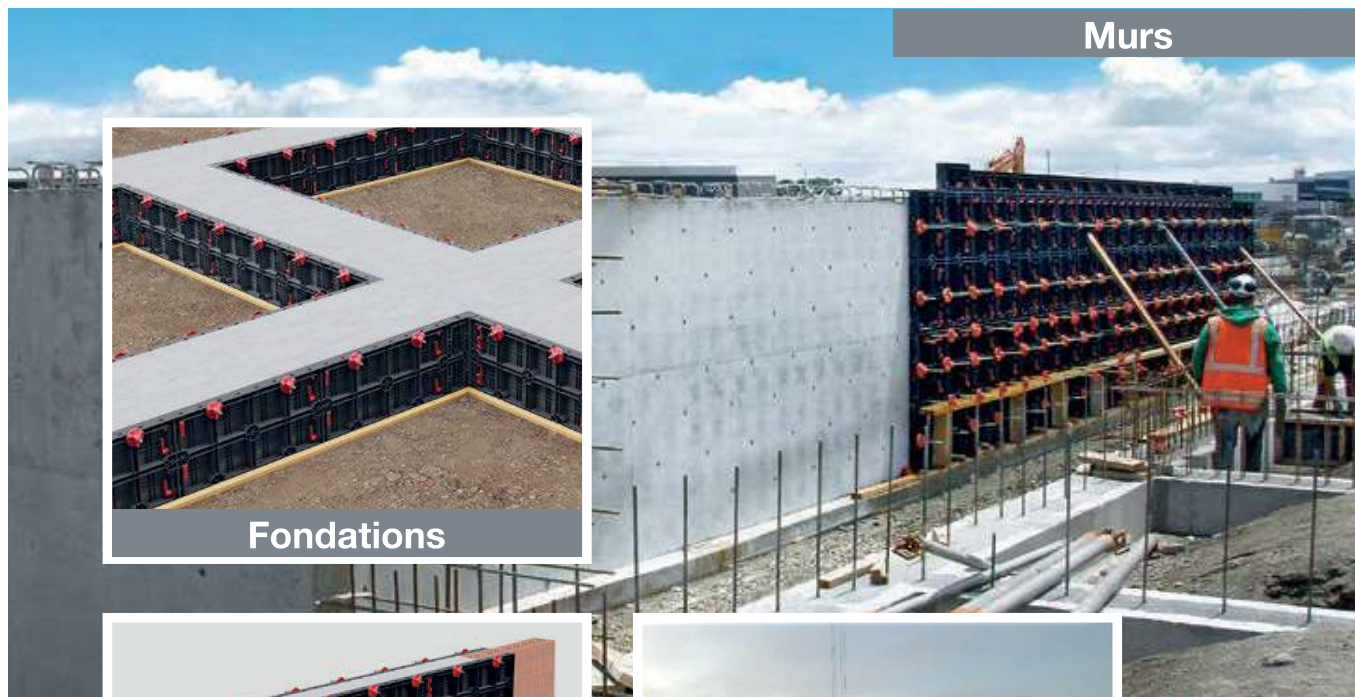
Coffrage manuable GEOPLAST

Produit	Matériau	Poids (kg)
PINCE D'ETAYAGE	ACIER	1,1
CROCHET DE LEVAGE	ACIER	1,81
PLAQUE CONNECTEUR M 49	ACIER	1,45
JOINT DE FLAMBAGE	ACIER	0,63
ÉCROU D'ANCRAGE D15 Ø120	NYLON	0,37
D15 Ø65	ACIER	0,22
BARRE D'ALIGNEMENT 2000	ACIER	8,94
BARRE D'ALIGNEMENT 1500	ACIER	6,89
BARRE D'ALIGNEMENT 1000	ACIER	4,79
TIGE FILETÉE 200 CM	ACIER	3,06
TIGE FILETÉE 150 CM	ACIER	2,15
TIGE FILETÉE 100 CM	ACIER	1,53
TIGE FILETÉE 75 CM	ACIER	1,08

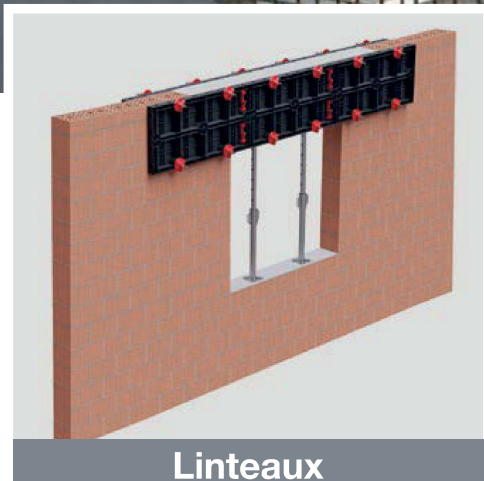


Coffrage manuable GEOPLAST

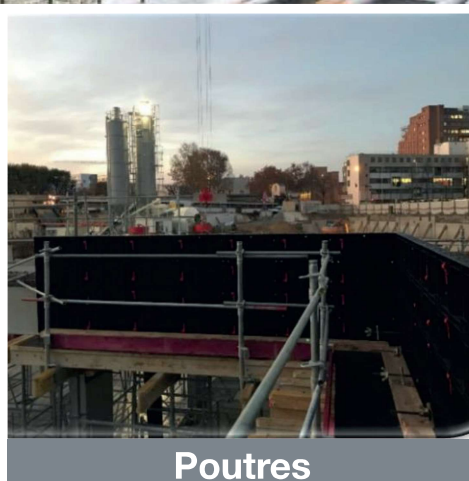
EXEMPLES D'UTILISATION



Fondations



Linteaux



Poutres



Piscines

*Et encore
bien d'autres...*