

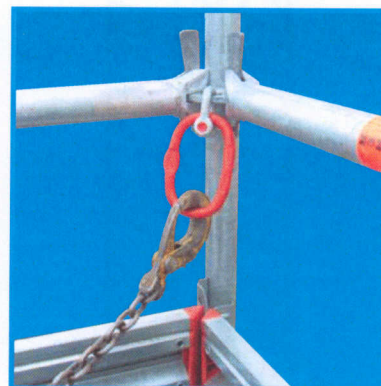
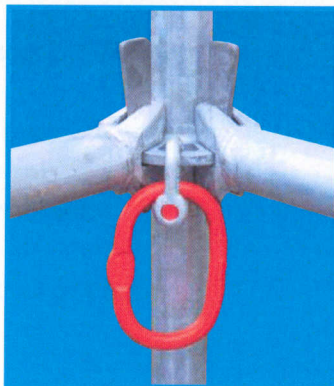
# Layher Information Sécurité

N° 22 • Février 2010

## ► Accessoires de levage pour échafaudages

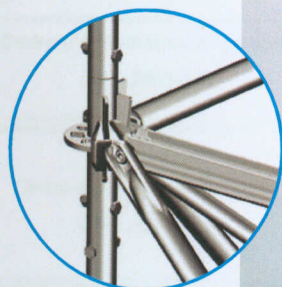
Certaines structures d'échafaudage peuvent être levées à la grue, pour de courts déplacements sur un chantier, par exemple. L'accessoire de levage constitué d'une manille et d'un anneau de levage permet l'accrochage de l'élingue sur le disque situé 50 cm au-dessus du dernier plancher.

Bien entendu, l'échafaudage devra être correctement conçu : diagonalisé 4 faces, poutres au vent sous le dernier plancher, montants à goujons boulonnés, crochets support socle, etc.



Accessoires de levage : anneau de levage (CMU : 1,6 T) + manille (CMU : 1,5 T), réf. : ANMA.000

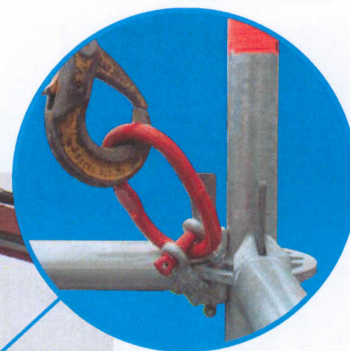
**Le levage devra être réalisé suivant les règles de l'art.**



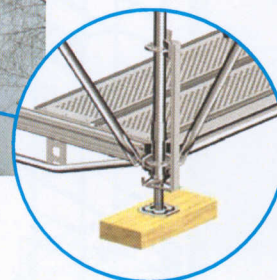
Montants à goujons boulonnés avec boulons type "Nylstop" (réf. : BOFR.000)



Structure contreventée 4 faces



Mise en place des "crochets support socle" (réf. : 2602.100)



Fixation éventuelle des madriers sous les socles par vissage ou cloutage

Pour un levage à 4 brins, le poids de l'échafaudage ne devra pas excéder :

- 2 tonnes avec des élingues à 45°
- 3 tonnes avec des élingues verticales (palonnier).

**Soumis aux vérifications de mises et remises en service et vérification générale annuelle (arrêté du 1<sup>er</sup> mars 2004).**

LAYHER S.A.S. - B.P. 3 - 16, avenue James de Rothschild  
Parc d'activités des Trois Noyers - Ferrières-en-Brie  
77614 MARNE-LA-VALLÉE CEDEX 3 - FRANCE  
Tél. : 01 64 76 84 00 - Fax : 01 64 76 89 89

Agences à Bordeaux, Le Havre,  
Lille, Lyon, Marseille,  
Metz, Nantes, Toulouse  
[www.layher.fr](http://www.layher.fr)



Layher 

Plus de possibilités. Le système d'échafaudage.